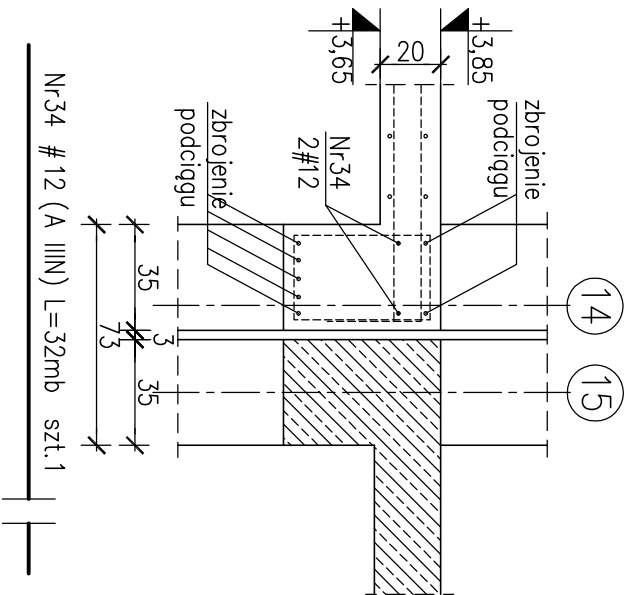
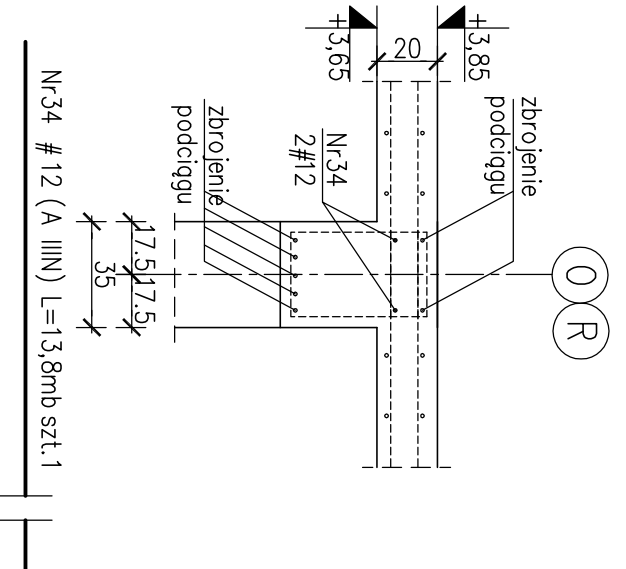


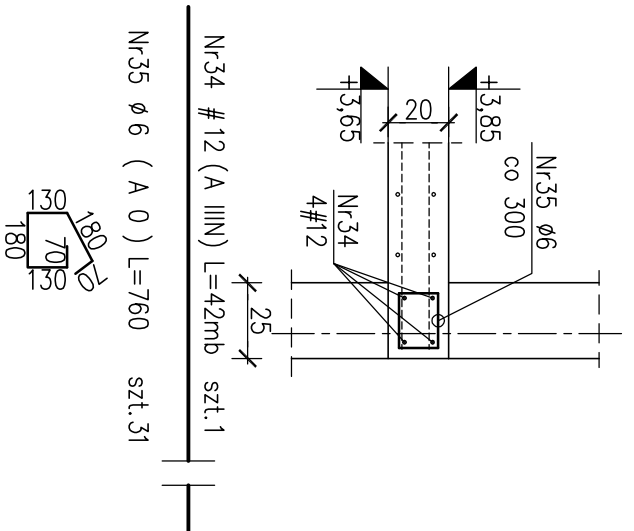
W-1 Lc=13,90mb



W-2 Lc=6,00mb

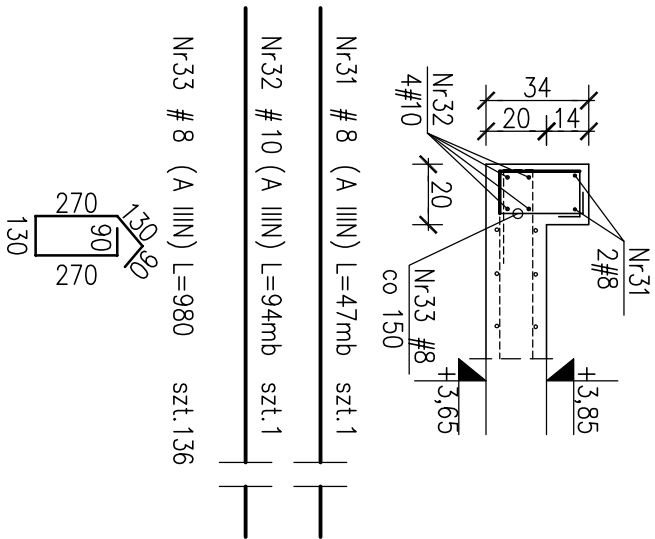


W-3 Lc=9,05mb

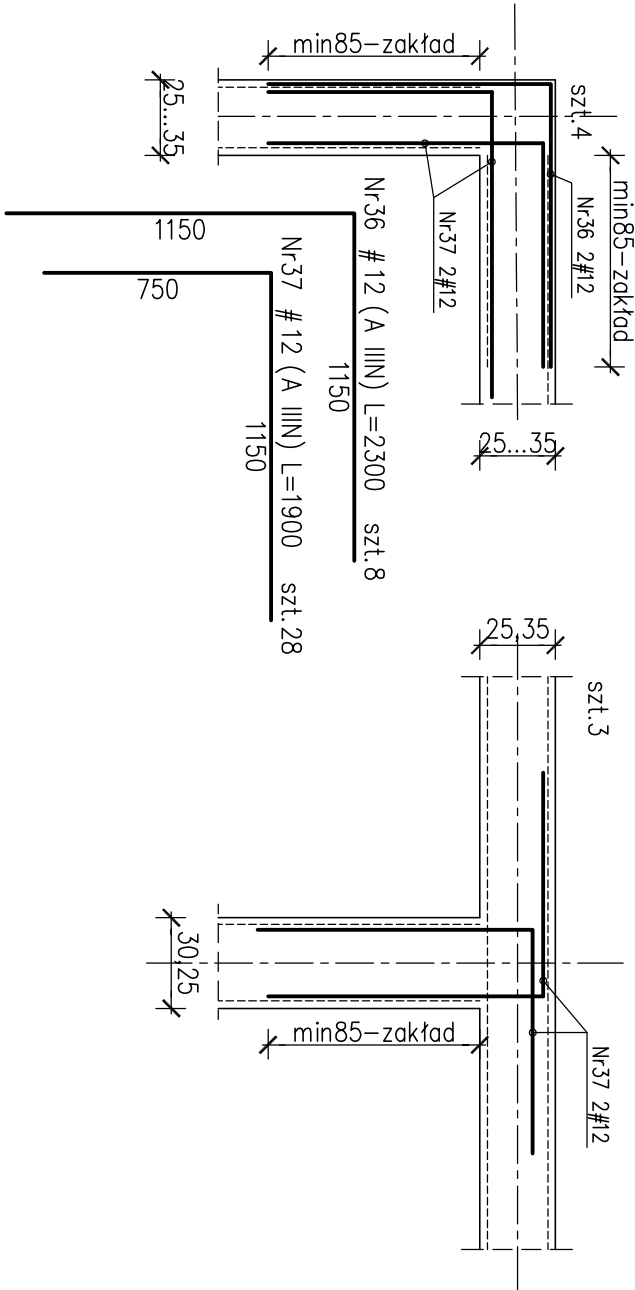


- Uwagi:
1. Beton B30
  2. Stal zbrojeniowa A-IIIIN –RB500W lub BS1500S A-0 – St0S
  3. Otulina zbrojenia c<sub>nom</sub>=3.0cm
  4. Wykaz stali zbrojeniowej Nr039
  5. Pręty główne wieńca łączyć na zakład minimum 85cm

W-4 Lc=20,43mb



Zbrojenie naroży wieńców



## PROJEKT WYKONAWCZY

### CZĘŚCI 1

## KOMPLEKSU SPORTOWO-REKREACYJNEGO W LESKU

## PLYWALNIA WRAZ Z ZAGOSPODAROWANIEM TERENU, DROGI, PARKINGI, BOISKA I INFRASTRUKTURA TOWARZYSZĄCA

na działkach ewidencyjnych nr:  
116/3, 116/5, 116/6, 116/7, 116/8, 116/9 z obrębu Lesko+Posada Lesko;  
239/9, 739/3, 1320 z obrębu Lesko

### TOM III KONSTRUKCJA

### ZESZYT I KONSTRUKCJA BUDYNKU PLYWALNI

#### Inwestor:

**URZĄD MIASTA I GMINY LESKO**  
ul. Parkowa 1  
36-600 Lesko  
tel.(013) 469 80 01

#### Jednostka projektowa:

**AUTORSKA PRACOWNIA ARCHITEKTURY CAD SP. Z O.O**  
ul. Zamieniecka 46, 04-158 Warszawa  
tel. 740 11 45, 740 11 50, fax. 879 84 20,  
e-mail: apacad@pro.onet.pl; www.apacad.pl

#### Projektanci:

mgr inż. Zenon Leoniewski 135/Sz/90  
mgr inż. Bernadetta Drohomińska

#### Rysunek:

Numer rysunku:

**K-081** ZBROJENIE STROPU NAD PARTEREM  
POZ.5.1.b WIEŃCE

Skala: 1:25

Listopad 2008